

Avec James Hardie,  
la maison de vos  
rêves devient réalité.  
It's Possible™



**15 ans**  
Garantie



**Hardie® VL Plank**  
Gris Anthracite



**JamesHardie™**

# Hardie® Plank

# Hardie® VL Plank



# Sommaire

- 
- 06 Esthétique durable**
  - 08 Présentation de la gamme Plank**
  - 10 Variez les styles**
  - 12 Des couleurs durables**
  - 14 La touche finale**
  - 16 Flexibilité de design**
  - 20 Rénovations de maisons**
  - 24 Conçu pour durer**
  - 26 Inspiration et information**

# Esthétique Durable

Vous cherchez un bardage polyvalent, nécessitant peu d'entretien et offrant un esthétisme moderne et naturel ? Optez pour le bardage fibres-ciment **James Hardie**. C'est la façade de choix des constructeurs, des architectes et des particuliers, protégeant et embellissant des millions de maisons dans le monde.

- Aspect le plus naturel et esthétique selon 90 % des particuliers<sup>1</sup>
- Peu d'entretien grâce à notre technologie unique ColourPlus™<sup>2</sup>
- Jusqu'à 20 % de gain de temps à l'installation<sup>3</sup>

**15 ans**  
Garantie

<sup>1</sup> Etudes de marché et questionnaires réalisés auprès de plus de 800 participants.

<sup>2</sup> Nos finitions ColourPlus™ ont été testées dans des conditions simulant des décennies d'exposition aux UV et montrent une résistance exceptionnelle au phénomène de décoloration.

<sup>3</sup> Tests comparatifs de mise en œuvre avec un produit concurrent dans des conditions identiques.



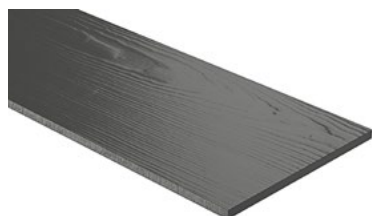




# Présentation de la gamme Plank

Notre gamme **Hardie® Plank** offre un éventail de design très varié. Nos lames de bardage peuvent être installées verticalement ou horizontalement, qu'elles soient en finitions Smooth (lisse) ou Cedar (aspect bois).

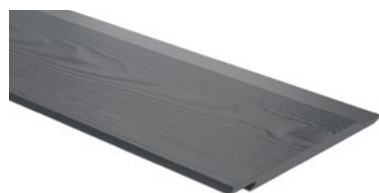
## Lame de bardage Hardie® Plank



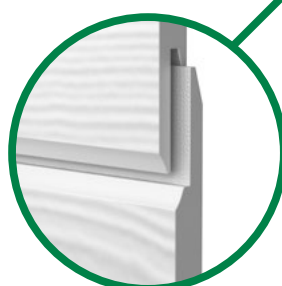
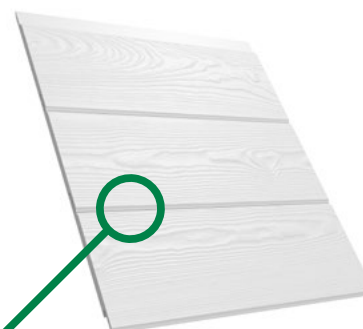
Dimensions : 3600 × 180 × 8 mm  
Poids par lame : 7,4 kg  
Surface utile par lame : 0,540 m<sup>2</sup>  
Surface visible : 150 - 180 mm  
Coloris : 21  
Finitions : Cedar et Smooth



## Lame de bardage Hardie® VL Plank



Dimensions : 3600 × 214 × 11 mm  
Poids par lame : 10,5 kg  
Surface utile par lame : 0,655 m<sup>2</sup>  
Surface visible : 182 mm  
Coloris : 8  
Finition : Cedar



### Un système de pose innovant

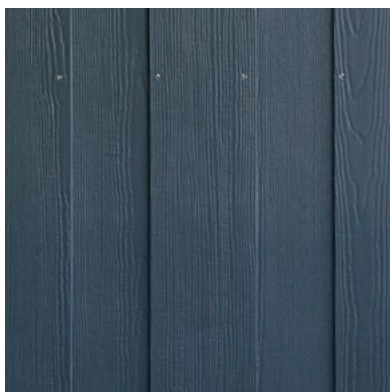
Le bardage Hardie® Plank VL dispose d'un système unique de profil en V permettant d'emboîter facilement, sans clips de pose les lames entre elles et lui confère un esthétique irréprochable grâce à ses fixations invisibles.

# Variez les styles

L'installation horizontale ou verticale des produits de la gamme **Hardie® Plank** permet de multiples possibilités de design pour s'adapter aux besoins esthétiques de votre façade.

## Lame à recouvrement Hardie® Plank

Une lame, 4 modes de pose. Les lames peuvent s'installer verticalement, horizontalement ou à joints-ouverts en fonction de l'aspect recherché, du classique au contemporain.



**Hardie® Plank** pose verticale à recouvrement

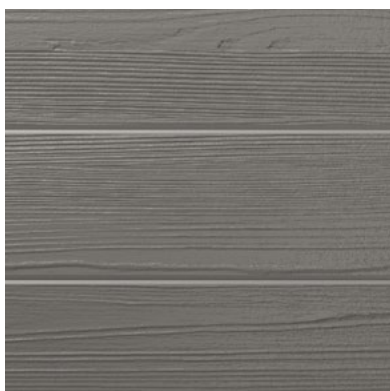


**Hardie® Plank** pose horizontale à recouvrement

## Lame à emboîtement

### Hardie® VL Plank

Avec ses fixations invisibles, **Hardie® VL Plank** offre un look moderne et contemporain à vos façades en poses verticale ou horizontale. Le système innovant d'installation sans clips permet de réduire le temps de pose de 20 % en comparaison aux solutions concurrentes, notamment grâce à la possibilité de clouer les lames.



**Hardie® VL Plank** pose horizontale à emboîtement



**Hardie® VL Plank** pose verticale à emboîtement



# Des couleurs durables

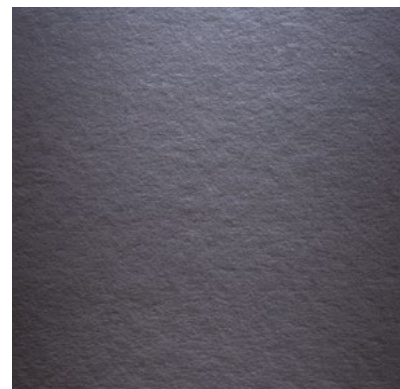
La gamme **Hardie® Plank** de James Hardie se décline en 2 finitions et en une palette de couleurs vibrantes et modernes utilisant la technologie **ColourPlus™**. Le traitement spécial de nos surfaces assure pérennité, facilité d'entretien et résistance à la décoloration pour des couleurs aussi brillantes et éclatantes qu'au premier jour, même après des années.

- 21 couleurs pour les lames **Hardie® Plank**
- 8 couleurs pour les lames **Hardie® VL Plank**
- Technologie **ColourPlus™** unique

## Finitions



Cedar (aspect bois)



Smooth (lisse)

# Coloris

■ Hardie® Plank ● Hardie® VL Plank



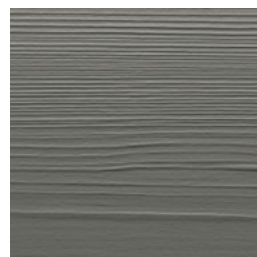
Blanc Arctique ■ ●



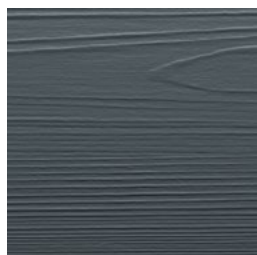
Sable Clair ■ ●



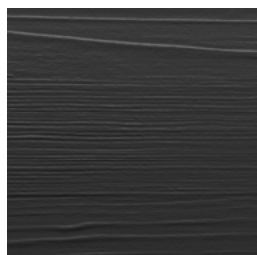
Brume du Matin ■ ●



Gris Ardoise ■ ●



Gris Anthracite ■ ●



Noir Minuit ■ ●



Pierre des Champs



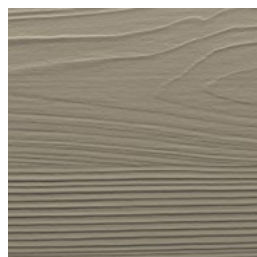
Jaune Vanille ■



Vert Doux ■



Gris Perle ■



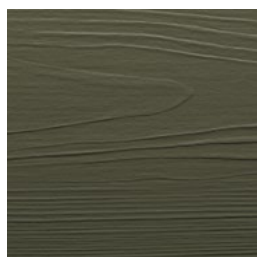
Taupe Monterey ■



Brun Khaki ■ ●



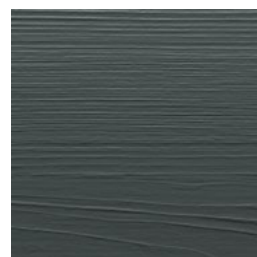
Vert Mousse ■



Vert Sauge ■



Bleu Acier ■



Bleu du Soir ■



Rouge Traditionnel ■



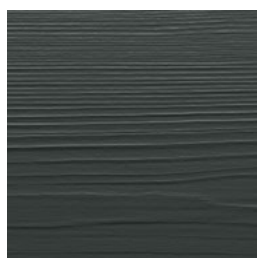
Marron Noisette ■ ●



Brun Fumé ■



Noir Expresso ■



Gris Métal ■

Notre palette de couleurs a été développée avec des experts de l'industrie et à été conçue sur mesure pour les produits James Hardie.



# La touche finale

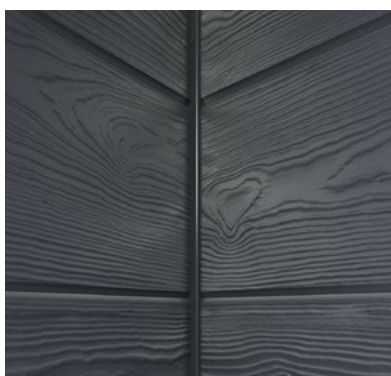
Les profils d'angles intérieurs et extérieurs **Hardie® NT3® Trim** et **MetalTrim™** complètent l'aspect chic, moderne ou traditionnel de vos façades et permettent une finition parfaite à la pose des lames **Hardie® Plank** et **Hardie® VL Plank**.



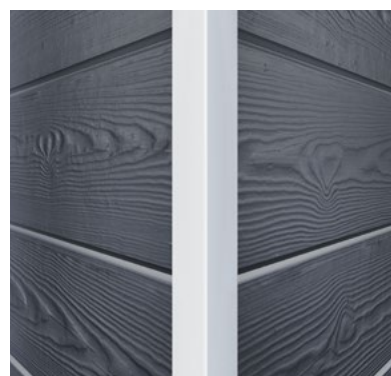
**Hardie® NT3® Trim** profil d'angle extérieur en ciment composite :  
Dimensions : 3655 × 140 × 25 mm et 3655 × 90 × 25 mm  
Poids : 14,9 kg et 9,4 kg  
Coloris : Blanc Arctique, Sable Clair et Noir Minuit



**Hardie™ Plank MetalTrim™** profil d'angles extérieurs métalliques :  
Longueur : 3000 mm  
Coloris : 21



**Hardie™ Plank MetalTrim™** profil d'angles intérieurs métalliques :  
Longueur : 3000 mm  
Coloris : 21



**Hardie® VL Plank** profil d'angles extérieurs métalliques :  
Longueur : 3000 mm  
Coloris : 8

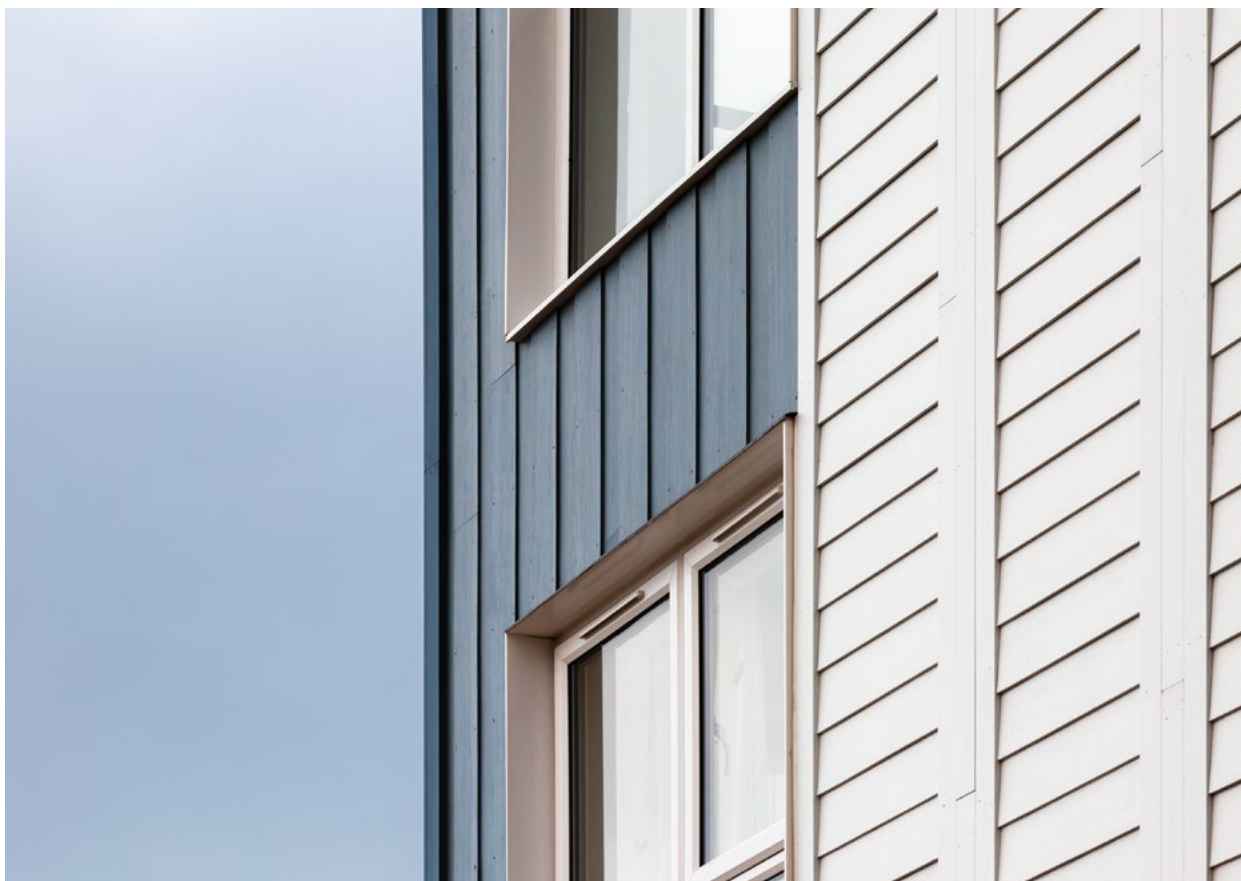
# Flexibilité de design







Pose à recouvrement horizontale la lame **Hardie® Plank** combinée à de la brique - Coloris : Brun Khaki



Combinaison de poses à recouvrement horizontale et verticale des lames **Hardie® Plank** - Coloris : Blanc Arctique et Bleu Acier





Lame **Hardie® VL Plank** en pose verticale. Coloris : Gris Anthracite



Lame **Hardie® VL Plank** en pose horizontale. Coloris : Brume du Matin

# Rénovations de maisons

Cette superbe rénovation composée d'une extension et d'une création d'un bloc de garage a su allier à la perfection l'aspect traditionnel de l'enduit au bardage à recouvrement **Hardie® Plank Vert Doux**, permettant de transformer cet ancien corps de ferme en une maison de campagne élégante.

Cette propriété construite dans les années 1960 a mal vieilli au fil du temps et les propriétaires ont décidé qu'une rénovation complète était nécessaire.



Avant

Cette transformation complète a donné lieu à une maison de conception classique de grand standing.



Après

” **Hardie® Plank** est notre produit de référence pour tous les propriétaires souhaitant une façade classique qui dure dans le temps.

Revendeur partenaire



” Allier le traditionnel au moderne était la clé de notre projet. Notre choix s’est rapidement porté vers **Hardie® VL Plank** pour que ses lignes nettes et épurées contrastent avec la pierre apparente.

Propriétaire de la maison



Cette maison traditionnelle a été agrandie grâce à une extension sur 2 niveaux : pierre apparente sur l'étage bas, contrastant avec la modernité du **Hardie® VL Plank** sur l'étage haut.

Le propriétaire a choisi **Hardie® VL Plank** pour son design symétrique et épuré et son faible besoin en maintenance.

L'aspect veiné de la lame de bardage **Hardie® VL Plank** Gris Anthracite offre un contraste saisissant avec la pierre apparente. Cette rénovation a su apporter modernité au traditionnel de la pierre.



# Conçu pour durer

Pourquoi opter pour le bois quand on peut obtenir un rendu esthétique similaire, les contraintes en moins ?



Bardage **Hardie® Plank**



Bardage bois

## **Durable**

Grâce à sa composition spéciale - mais naturelle -, le ciment composite James Hardie peut résister à une grande variété de climats. Pour une façade durable et belle.

**Le revêtement en bois peut se fendre, se fissurer et se détériorer, saison après saison.**

## **Peu d'entretien**

La technologie ColourPlus™ garantit une bonne tenue de la peinture, et un simple lavage à l'eau savonneuse permet au produit de préserver la finition parfaite des couleurs.

**Suite à la décoloration, le bois peint doit être repeint tous les 5 ans, et le bois teinté, traité tous les 3 ans.**



Bardage **Hardie® Plank**



Bardage bois



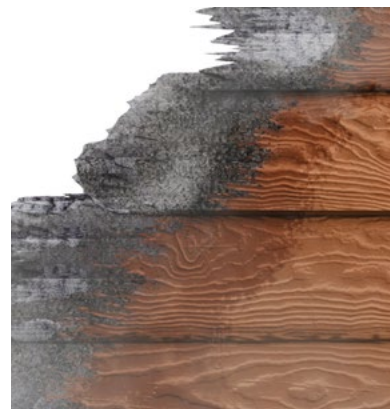
### Résistant au feu

Les produits de la gamme **Hardie® Plank** ne s'enflamment pas lorsqu'ils sont exposés à une flamme directe ou à une chaleur extrême ; ils sont incombustibles avec une classification au feu A2, s1 d0 – le classement au feu le plus élevé pour une lame de bardage peinte.

**Les matériaux combustibles comme le bois brûlent facilement et très rapidement, produisant des quantités importantes de chaleur et de fumée.**



Bardage **Hardie® Plank**



Bardage bois



Bardage **Hardie® Plank**



Bardage bois

### Résistant à l'humidité

Nos produits en ciment composite sont conçus pour résister à n'importe quel climat et peuvent être installés tout au long de l'année. Ils résistent aux tempêtes et aux rigueurs de l'hiver sans perdre leur beauté.

**L'humidité peut provoquer le pourrissement, le gonflement et le rétrécissement du bois. Fissuration et décollement prématurés de la peinture peuvent aussi apparaître en raison des fluctuations climatiques qui dilatent et contractent les produits à base de bois.**

### Résistant aux nuisibles

La gamme **Hardie® Plank** est résistante aux parasites et aux rongeurs qui peuvent endommager considérablement les façades en bois.

**Le bois est vulnérable aux moisissures et aux infestations de nuisibles. À long terme, les lames en bois endommagées du mur extérieur doivent être remplacées.**



Bardage **Hardie® Plank**



Bardage bois

# Inspiration & information

Plus d'informations  
sur notre site  
**[www.jameshardie.fr](http://www.jameshardie.fr)**

Concevez la maison de  
vos rêves avec notre  
configurateur de façade  
**[design.jameshardie.fr](http://design.jameshardie.fr)**

La dernière version de cette brochure est disponible sous format numérique sur notre site Internet. Sous réserve de modifications techniques. Si vous avez besoin d'informations complémentaires, veuillez contacter notre service client. Tous nos produits en fibres ciment sont garantis 15 ans. Des informations plus détaillées sont disponibles sur notre site internet [www.Jameshardie.fr](http://www.Jameshardie.fr). Dernière mise à jour 12/2023.

© 2024 James Hardie Europe GmbH. <sup>TM</sup> et <sup>®</sup> désignent les marques et marques déposées de James Hardie Technology Limited et James Hardie Europe GmbH.

**Boîte d'échantillons personnalisée Gamme Hardie® Plank**

Scannez le QR code pour recevoir vos échantillons directement chez vous.



**James Hardie Bâtiment**

1, rue de l'Union  
92565 Rueil Malmaison  
[www.jameshardie.fr](http://www.jameshardie.fr)

**Service clients**

tél 01 70 37 36 35  
fax 01 70 37 36 36  
e-mail [info@jameshardie.fr](mailto:info@jameshardie.fr)

har-010-00004/st

